

CONSEIL DE QUARTIER
du centre-ville de Quimper
02 octobre 2025

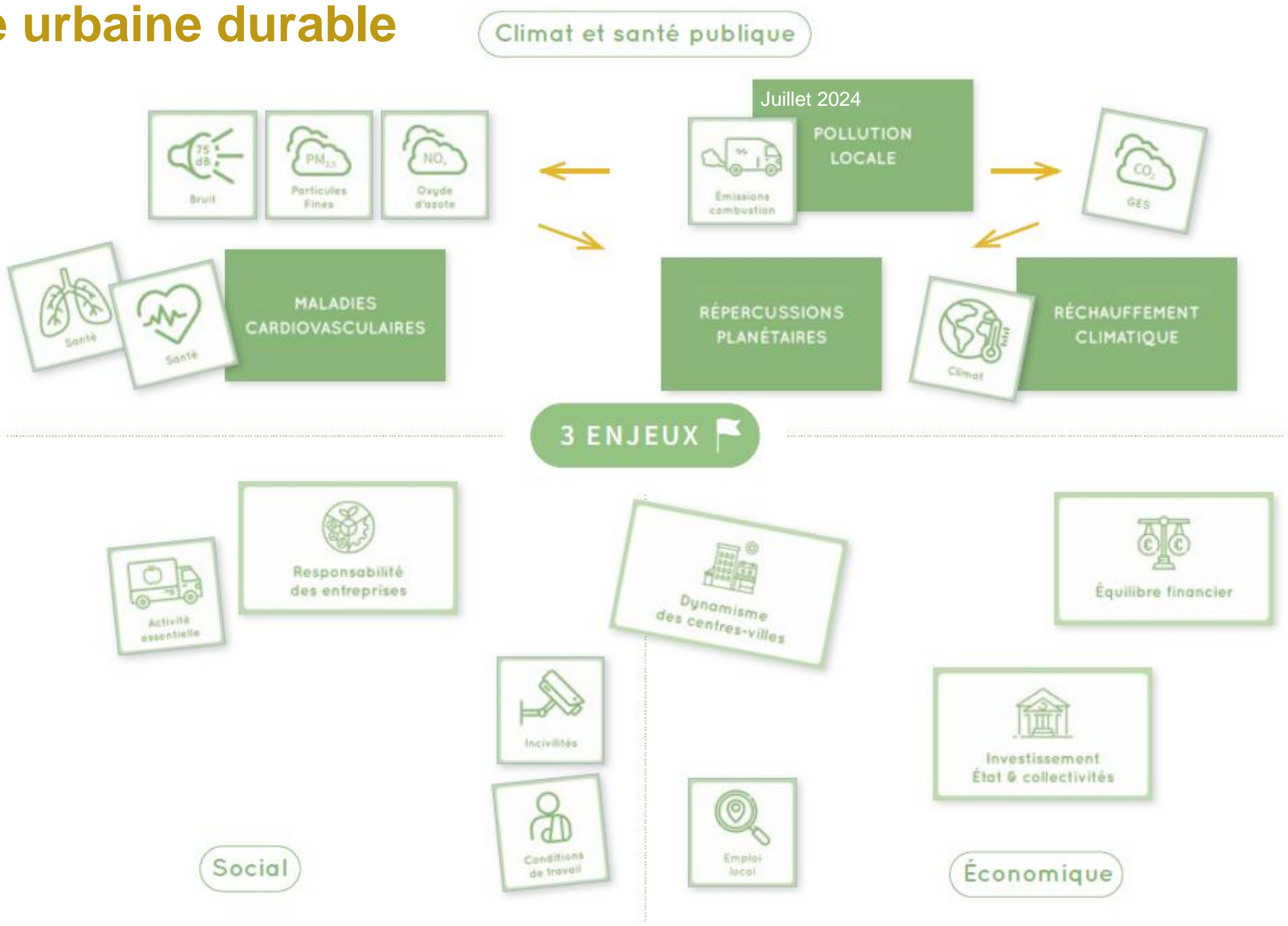
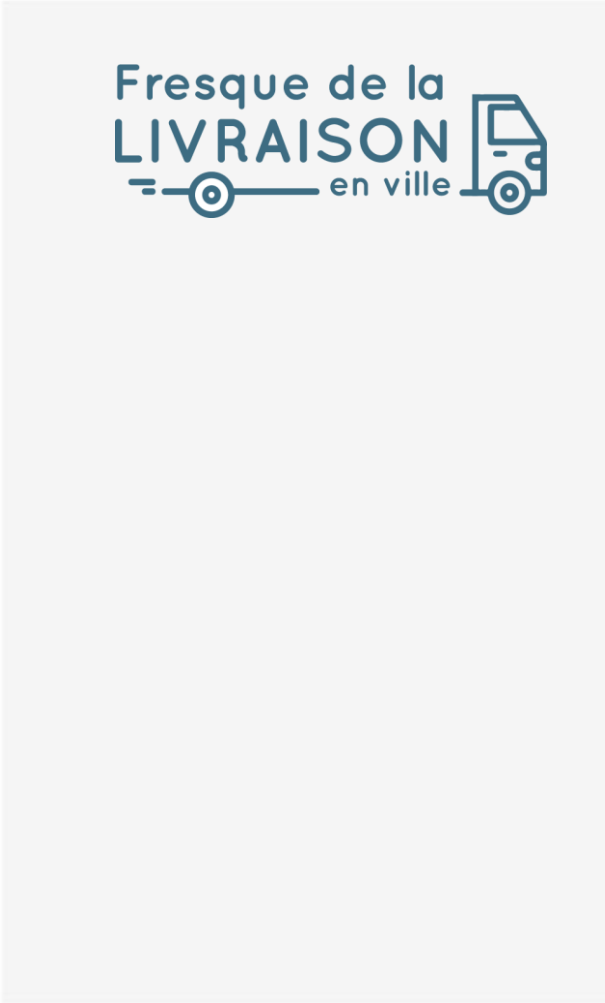
Charte de logistique urbaine durable

La feuille de route de QBO en matière de logistique urbaine



Charte de logistique urbaine durable

Les enjeux



Charte de logistique urbaine durable

Les impacts de la logistique sur l'environnement



Le transport représente 30 %
des émissions globales
dont **40 %** des émissions
transport sont liées
aux **marchandises**.



99 % du parc utilitaire
consomme du diesel et
génère de fait une
dépendance à la filière
du pétrole.



Le foncier économique représente 30 %
des surfaces artificialisées et les
infrastructures de transport participent
pour 28 % des surfaces artificialisées.

Charte de logistique urbaine durable

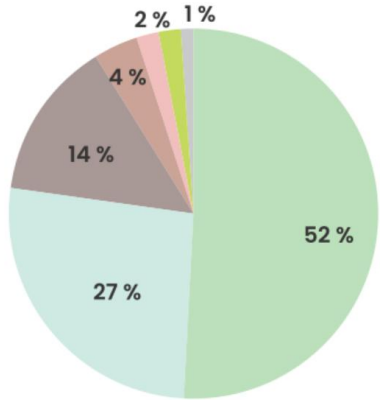
La logistique urbaine sur le territoire de Quimper Bretagne Occidentale



Répartition des entreprises de Quimper par secteur d'activité

Source : données Freturb

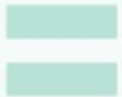
- Tertiaire de bureau
- Artisanat-services
- Petit commerce
- Industrie
- Commerce de gros
- Agriculture
- Entrepôts-transport
- Grande distribution



ENVIRON 58 000
mouvements générés
par les entreprises



ENVIRON 12 555
achats avec livraison réalisés
par les ménages vivant
sur le territoire



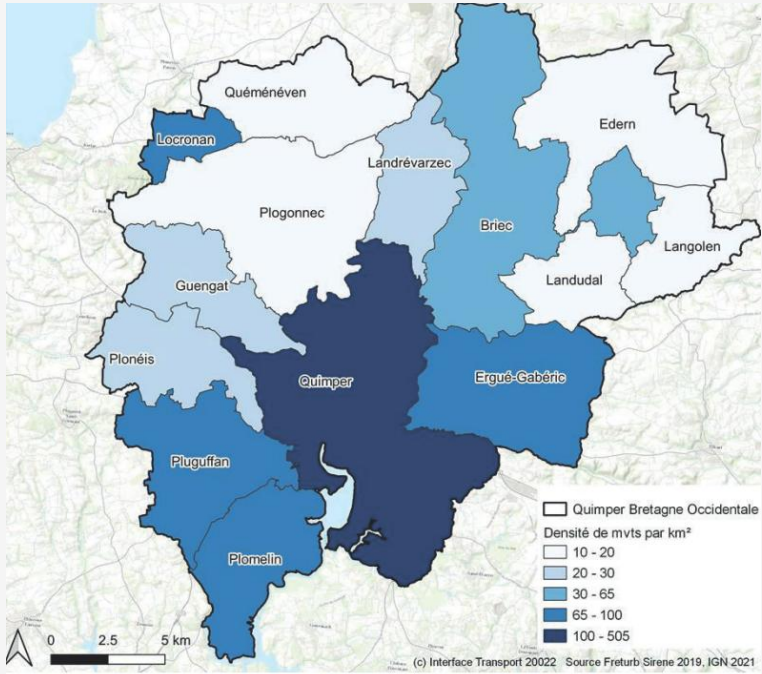
**SOIT UN TOTAL AVOISINANT
LES 70 600 MOUVEMENTS ***
MARCHANDISES HEBDOMADAIRES,
s'opérant sur l'ensemble du territoire
intercommunal, à destination
des entreprises et des ménages.

* Cette estimation ne représente pas tous les flux logistiques actifs sur le territoire. A ces flux liés à l'approvisionnement des entreprises du territoire et aux achats des ménages, il faut aussi ajouter:

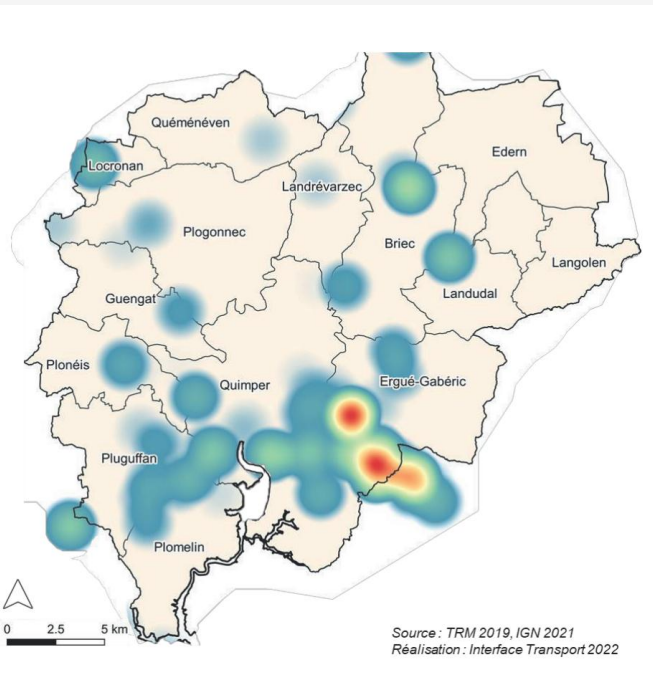
- La collecte des déchets
- Les flux de services artisans
- Les tournées de distribution de courrier
- Les flux de chantier

Charte de logistique urbaine durable

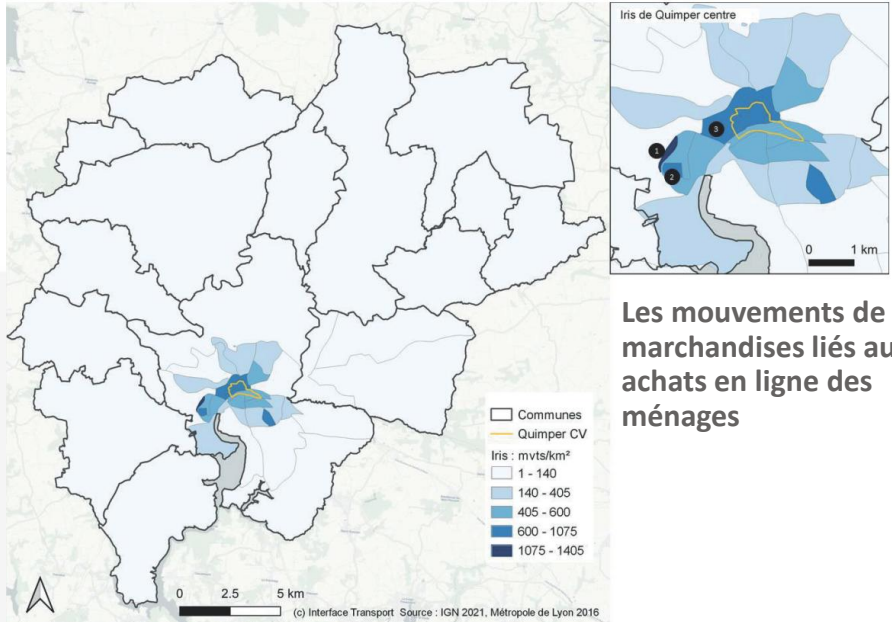
La logistique urbaine sur le territoire de Quimper Bretagne Occidentale



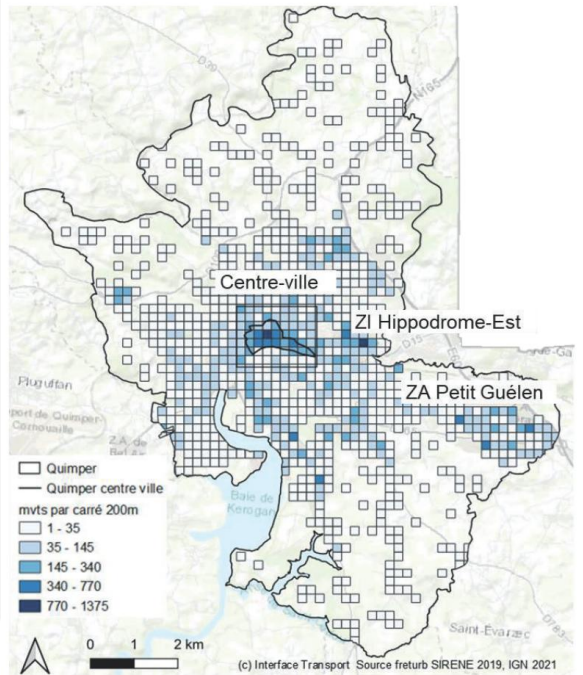
Les mouvements de marchandises liés aux entreprises du territoire



Répartition du parc de véhicules utilitaires au sein de Quimper Occidentale



Les mouvements de marchandises liés aux achats en ligne des ménages



Les mouvements hebdomadaires de marchandises par carroyage

Charte de logistique urbaine durable

Le plan d'actions



AXE 1

Accueil du véhicule et du livreur dans l'espace public

- ACTION 1** • Créer des zones d'accueil pour plusieurs véhicules en simultané aux abords de l'aire piétonne
- ACTION 2** • Réaliser un diagnostic du maillage existant et cible d'aires de livraisons
- ACTION 3** • Elaborer un pacte "bon déroulement des livraisons"
- ACTION 4** • Mettre en place un groupe de travail dédié aux conditions de livraison et nouer des protocoles en cas de situation spécifique



AXE 2

Outils et foncier au service d'innovations de logistique urbaine

- ACTION 5** • Identifier des réserves foncières exploitables pour la cyclo-logistique
- ACTION 6** • Créer un ou des points d'apport et de dispatch des marchandises pour les commerçants du centre-ville



AXE 3

Faciliter et améliorer le fonctionnement des chantiers en ville

- ACTION 7** • Prévoir des espaces de stockage et zones tampons sur l'emprise des chantiers dans les marchés publics
- ACTION 8** • Centraliser et rendre visible l'ensemble des informations sur les conditions d'accès à la ville



AXE 4

Solutions techniques de verdissement des flottes

- ACTION 9** • Accompagner les entreprises sur la connaissance des solutions et aides existantes

Charte de logistique urbaine durable

Prochaine étape : déploiement d'une convention entre QBO et Institut Géoarchi [octobre 2025 – avril 2026]



Merci
pour votre attention

